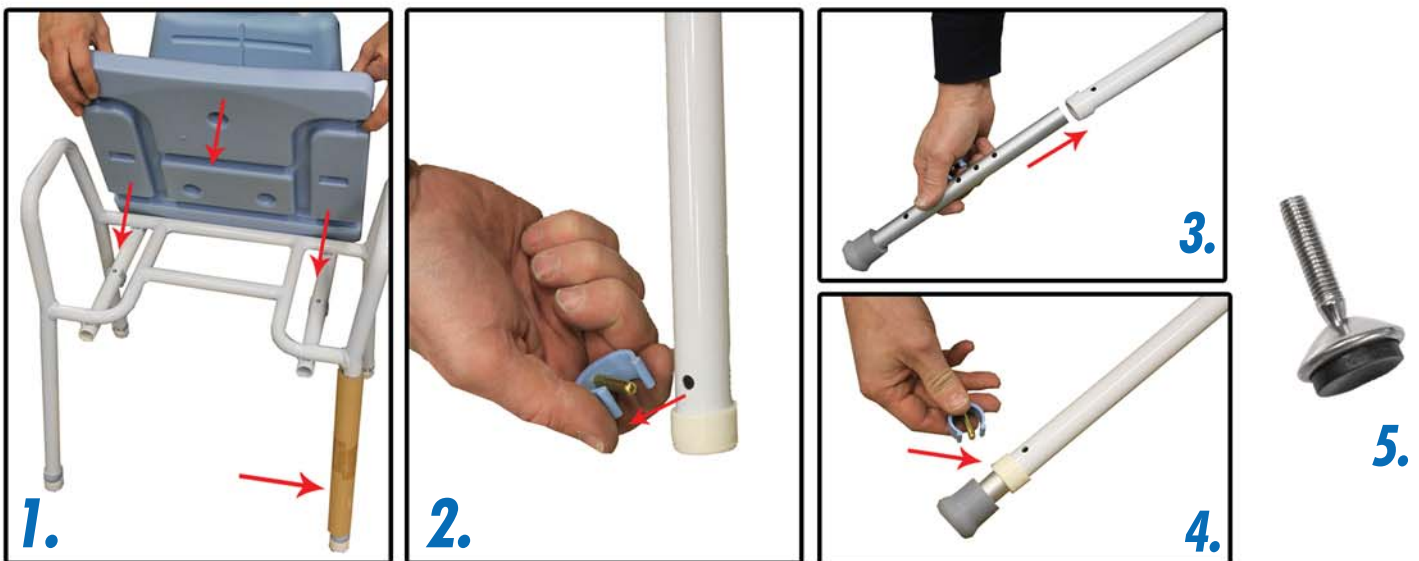




Sisältö & osat:

1 x suihkutuoli käsinojilla	
1 x istuin	Varaosan tuotekoodi:
umpinainen	(A) 337605
aukollinen	337149
4 x pikalukkoja	(B) 337595
1 x jalkasarja	(C) 337591
3 x korkeudensäätöjalkaa	
(3 x kumitulppa	337593)
1 x kork. säätötasausjalka	337594
lisävarusteena:	
1 x selkänöja	(D) 337220

Kokoamisohje:



1. Poista pakkausmateriaalit. Aseta istuinosa tuolin runkoon. Paina istuin tukevasti kiinni. Tarkista nostamalla tuolia istuinosa, että se on varmasti kunnolla kiinni runko-osassa.

2. Irrota pikalukot runko-osan jaloista, vetämällä pikalukkoa itseäsi kohde.

3. Työnnä korkeudensäätöjalka runko-osaan.

4. Valitse sopiva korkeus ja lukitse korkeudensäätöjalka runkoon työntämällä pikalukko takaisin paikoilleen.

5. Yksi tuotteen jaloista on kallistuksen säätöjalka, jonka tassullista ruuvia kiertämällä voidaan tasata suihkutilan mahdollista kallistusta.

Selkänöja (lisävaruste):

